

New Corp Times

13. Ausgabe

Montag, 26.08.2013

Herausgeber: Minecraft-Corp

Pferde, Pferde und noch mehr Pferde



Endlich ist es soweit. Corp ist auf 1.6.2 und (fast) alle haben diesen Pferdeblick.

Aber woher bekommt ihr eines dieser begehrten Reittiere?

Macht einfach **/warp Ponyhof** und sucht euch mit Hilfe eines Stafflers ein Pferd, einen Esel oder ein Maultier aus. Für 6000 CT bekommt ihr eines der edlen Tiere.



Reiterzubehör gibt es dort auch. Im roten Backsteinstall bekommt ihr Sättel, Leinen und Namensschilder. Namensschilder sind nützlich, damit man sein Pferd wieder erkennt. Wenn euch mal ein umgedrehtes Pferd entgegen kommt, wundert euch nicht. Es heißt dann entweder 'Grumm' oder 'Dinerbone'. Ein kleines eingebautes Easteregg von Minecraft.



Falls kein Staffler da ist, habt ihr die Möglichkeit, im Adminshop Pferdespawneier zu kaufen – ebenfalls für 6000 CT. Allerdings ist es dann Zufall, ob ihr Pferd oder Esel bekommt. Maultiere bekommt ihr nur im Ponyhof.

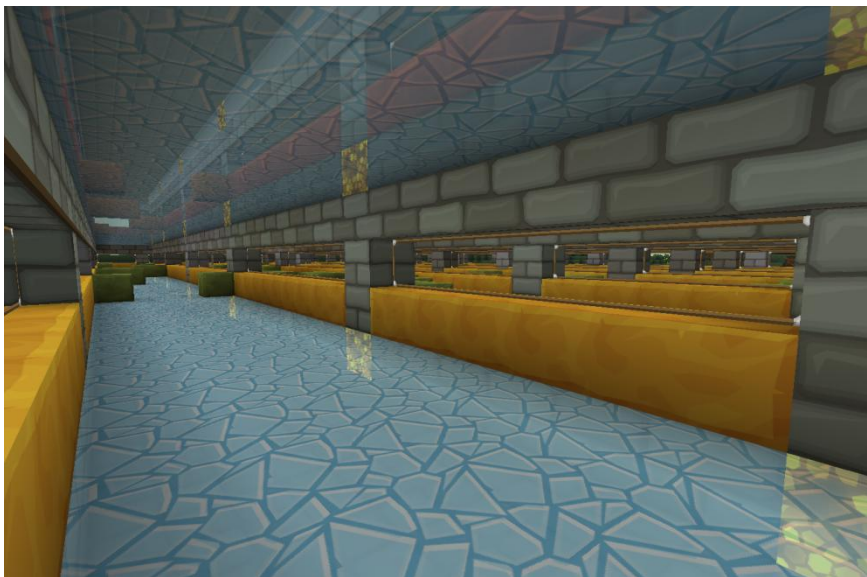
Lustig bei der ganzen Reiterschar ist es jetzt, dass sich ganz viele 'verreiten' und den Weg nach Hause nicht finden oder gar nicht mehr wissen, wo sie sind. Wir sind dabei, ein paar Wegweiser aufzustellen. Außerdem bieten wir in unregelmäßigen Abständen Reiterausflüge zum Kennenlernen der Map an. Schaut immer mal wieder auf die Infotafel im Spawn.



Aktuelles

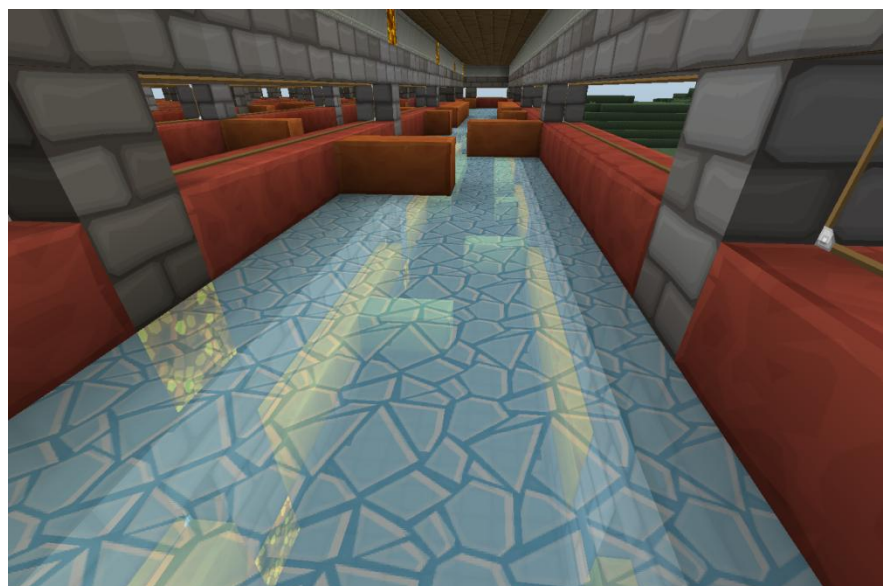
Neue SpeedWay-Bahn im Industriegebiet

Es gibt eine neue Speedway-Bahn im Industriegebiet nördlich von Corp-City. Zwei Teilnehmer treten in zwei übereinanderliegenden Bahnen gegeneinander an. Sie müssen in engen mit Hindernissen gespickten Gängen ihr Können beweisen. Nur der Beste gewinnt.



Da die Bahnen direkt übereinander liegen, hat man seinen Gegner immer im Blick.

Wohl schon diese Woche wird diese von unserem SpeedWay-Experten Nightcrall getestete Bahn eröffnet. Den genauen Termin erfahrt ihr auf der Infotafel im Spawn und auf der Homepage. Also immer mal wieder schauen.



Wer vorher schon einmal schauen möchte, macht **/warp themse** und läuft nach Osten.

Eine Schleuse für die Themse



Zwischen der Themse und dem offenen Meer gab es schon immer einen Höhenunterschied beim Wasserstand. Um den auszugleichen war an der Themsemündung ein Staudamm. Das Problem dabei: die Schiffe konnten nicht vom Hafen ins Meer fahren. Aber wir haben eine Superlösung gefunden. Corp hat jetzt eine Zweikammern-Schleuse. Eine große breite für die dicken 'Pötte' und eine schmale für Sportboote und Yachten. Schaut sie euch einfach mal an. Ihr findet sie südlich von der Tower-Bridge.

MoMa-Spezial

Am Samstag den 17.8.13 gab es ein großes MoMa-Spezial zum Thema Märchen. Es hat einen Riesenspaß gemacht. Erstaunlicherweise war Cowslayer89, was Märchen angeht, voll fit. Er hat die meisten gewusst. Damit die, die nicht dabei waren, auch ein bisschen raten könnt, hier die schönsten Bilder.



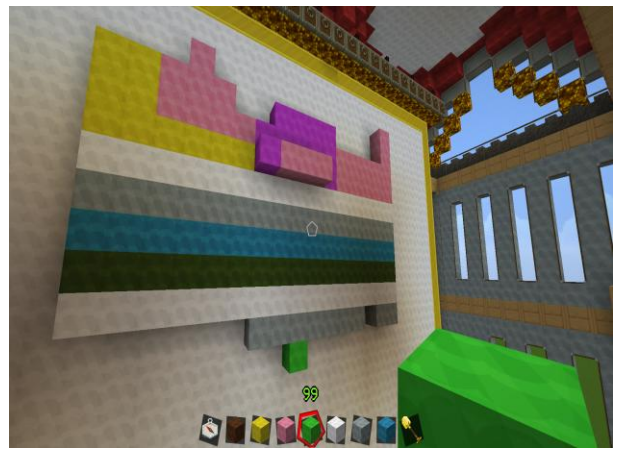
A



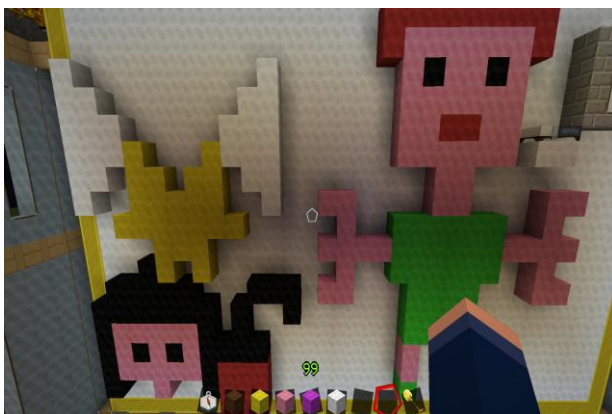
B



C



D



E



F

Und? Wisst ihr, um welche Märchen es sich hier handelt?
Die Auflösung findet ihr unter dem Witz der Woche.

Serverinfos

Portrait der Woche

Diesmal unsere Supporterin LottaXL:

Mein Ingame-Name: LottaXL (Lodda, Lotti Karotti, Lothar, ...)

Meine Rang auf dem Server: Supporter(in) hauptberuflich Eventmanagerin

Meine Wohnort auf dem Server: Meine bescheidene Hütte habe ich in Idyllica neben dem Herrensitz und meine kleine (von Membern gebaute und mir geschenkte) Villa steht auf der Palmeninsel.

Meine Aufgaben hier auf Corp: Alles, was mit Events zusammenhängt (Planen, Organisieren, bauen und Durchführen, Betreuung der Infotafel im Spawn, Schreiben von Homepage- und Forenartikeln), alles rund um die Betreuung von Membern, Aufpassen, dass Regeln eingehalten werden, Bauen für den Server, mich mit um die NEW CORP TIMES kümmern

Wie lange bin ich dabei: unter diesem Account seit Mai 2012

Was mache ich auf Corp am liebsten: Events planen und vorbereiten, bauen , mit Leuten quatschen, bauen, Events durchführen, bauen, mit Kasten um die Wette Bäume fällen, bauen, Membern helfen, bauen

Was gefällt mir auf Corp am besten: Die super Community. Ich bin immer wieder positiv überrascht, wie wir alle (Member und Staffler) zusammenhalten und uns gegenseitig helfen. Und das bei einer Altersspanne zwischen 5 und 50 (fast). Allein schon das große Hallo, wenn Gäste joinen.

Was gefällt mir hier nicht: Das Monster auf der Hauptmap aus sind – aber damit kann ich leben ^^
Ach ja, dass immer wieder rosa Wollblöcke in meinem Haus auftauchen und immer jemand das Licht in meinem Keller ausmacht.

Was mir sonst noch so einfällt: Ganz wichtig: ich HASSE rosa!!

Schon gewusst..?

Sitzbänke in den Straßen von Corp-City als Wegweiser

Wer durch Corp-City läuft oder auch reitet, dem laufen mit Sicherheit in regelmäßigen Abständen diese Sitzgelegenheiten (Siehe Bild) über den Weg, die die Mehrheit der Member sicherlich lediglich als rein dekorative Objekte abstempeln. Jedoch können diese gar verzückenden Gebilde weitaus mehr als gut aussehen: gleichzeitig dienen sie jedem als **Wegweiser**! Wer dies bis jetzt noch nicht wusste - Diese kleinen Steingebilde auf der Hecke einer jeden Sitzbank stellen dezente **Pfeile** dar, welche einem den **Weg zur Hauptstraße** (Unter den Linden) zeigen. So lässt sich anhand des Bildbeispiels feststellen, dass sich die Hauptstraße in Richtung der rechten Seite des Bilds befinden muss.

Mit diesem kleinen aber feinen Hinweis lässt sich nun schon das eine oder andere Mal Zeit sparen, indem man sich nicht hoffnungslos verläuft, wenn man nur mal einen Blick auf die Wegweiser-Pfeile wirft.



Fun

Mein Lieblingsplatz

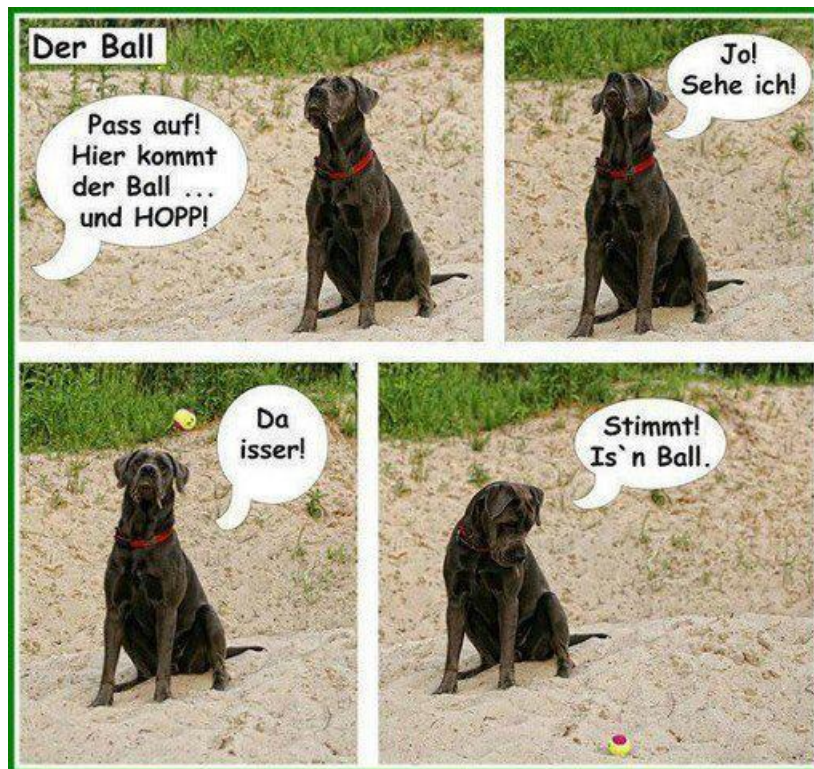
Diesmal von joluschr:



Die Terrasse von McCorp beim Schwimmbad neben dem Spawn.

Joluschr: „Dies ist mein Lieblingsplatz, weil man von hier aus in den Discript20, in den Central Park und zum Krankenhaus gucken kann...“

Witz der Woche



Auflösung des MoMa-Spezial:

A: Pumuckl B: der gestiefelte Kater C: die goldene Gans D: Prinzessin auf der Erbse
E: Peter Pan F: Rumpelstielzchen

Werbung

Hier könnte deine Werbung stehen. Möchtest du für deinen Shop oder für etwas anderes werben, melde deine Anzeige im Forum an.

Eine kleine Anzeige kostet 1500 CT.

Eine große Anzeige kostet 3000 CT.